

## Gawaplast als Aussteller an den Weiterbildungskursen SBV Sursee

An den diesjährigen Weiterbildungs- und Fortbildungskursen des Schweizerischen Brunnenmeister-Verbandes (SBV) in Sursee vom 31. März bis 8. April 2020 wird unser Druckprüfgerät Gawacheck Multi als einziges Messgerät für hochgenaue und vollautomatische Druckprüfungen nach fünf verschiedenen Verfahren durch. Wir freuen uns, Sie in Sursee begrüßen zu dürfen.

**Abgesagt!**

Öffentlich	6. 4. 2020	13.30 – 19.00 Uhr
Für Kursteilnehmer	31. 3. 2020	17.00 – 19.00 Uhr
	1./2./6./7. 4. 2020	08.00 – 19.00 Uhr
	3./8. 4. 2020	08.00 – 16.30 Uhr

## Von Praktikern für Profis entwickelt Druckprüfgerät Gawacheck Multi

Hochgenaue und vollautomatische Durchführung von Druckprüfungen nach fünf verschiedenen Verfahren.

Prüfverfahren nach **SVGW – W4/2013**:

- > Kontraktionsverfahren
- > Beschleunigtes Verfahren
- > Normalverfahren

Zusätzliche Prüfmethode:

- > Druckmessverfahren 1 bis 25 bar
- > Ext. Datenlogger 50 bis 999 mbar

Direkter Ausdruck aus dem eingebauten Drucker mit grafischer Druck- und Temperaturverlaufsanzeige und Protokollierung auf USB-Stick im PDF-Format. Das Druckprüfgerät ist komplett in einem robusten und wasserdichten Kunststoffkoffer verbaut und wird mit einem 4-teiligen Schlauchset geliefert. Das eingebaute Akkupaket ermöglicht einen netzunabhängigen Betrieb.

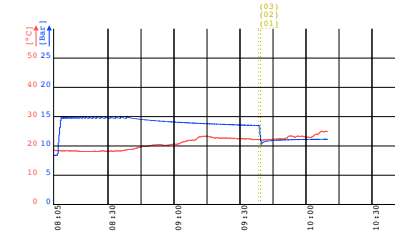


Eingangsspannung: 230 VAC, 50Hz +/- 10%  
Leistungsaufnahme: max. 2.3 kVA  
Temperaturbereich 0-40 °C

**CHF 9'782.-**

Gawaplast AG Gawacheck V2 SW Vers. v1.3.2 SN: 20180002

Diagramm



# Vorfabrikation Anspruchsvolle Baugruppen aus unserer Werkstatt

Im Gas- und Wasserleitungsbau müssen Rohrleitungssysteme einen maximalen Standard erfüllen. Sie müssen absolut dicht, funktionsfähig und beständig sein. Für Sie als Kunde ist deshalb wichtig, dass alles, was Sie verbauen – seien es einzelne Komponenten oder ganze Baugruppen – den hohen Anforderungen gerecht wird.

Damit Sie selbst bei komplexen und anspruchsvollen Aufträgen auf der sicheren Seite stehen, bereiten unsere Spezialisten mit jahrelanger Erfahrung und handwerklichem Geschick die Baugruppen in der firmeneigenen Werkstatt vor. Die Fertigung in der Werkstatt bietet eine hervorragende Qualität und es bleiben garantiert keine überzähligen Rohr- und Formstücke übrig.

## Einblick in unsere Arbeiten

Anspruchsvolle Vorfabrikation im Abwasserbereich



Passtück bauseits aufgenommen  
und produziert



PU-isolierte Doppelrohre mit Begleitheizung



Kreuzstück im Trinkwasserbereich,  
druckklassengerecht PN16



# Wir stellen vor Unsere Tochterfirma KLS AG



Die KLS AG ist spezialisiert auf qualitativ hochstehende, standardisierte sowie kundenspezifische Komponenten im Bereich des Apparatebaus und der Labortechnik. Das hohe Mass an Qualitätsbewusstsein macht die KLS AG zu einem starken Partner, der Sie von der Beratung über die Planung bis zur Montage kompetent und zuverlässig begleitet.

## Einblick in unsere Arbeiten

Sonderanfertigung für Laborausbau



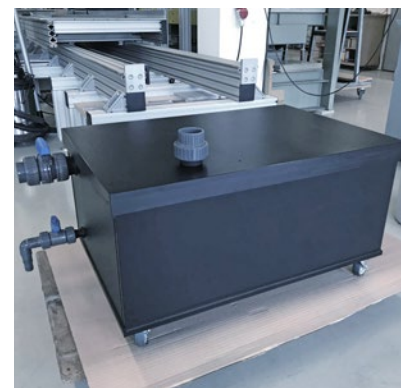
Fertigung und Montage von Lüftungskomponenten aus PP



Auffangwanne



Sedimentabscheider



# Aktion Warnbänder gültig bis 30. April 2020

## Trassenwarnbänder, Rollen à 250 m

Achtung Wasserleitung (3-Sprachig)	blau	100 mm	CHF 42.00
Achtung Gasleitung (3-Sprachig)	gelb	100 mm	CHF 42.00
Achtung Quellwasserleitung	blau	100 mm	CHF 42.00
Achtung Abwasserleitung	grün	80 mm	CHF 42.00
Achtung Fernwärmeleitung	gelb	80 mm	CHF 42.00
Achtung Steuerkabel	grün	100 mm	CHF 42.00
Achtung Kabel	rot	100 mm	CHF 42.00



## Ortungsbänder, Rollen à 250 m mit 2 CrNi-Drähten

Achtung Wasserleitung	blau	100 mm	CHF 125.00
Achtung Gasleitung	gelb	100 mm	CHF 125.00



## Ortungsbänder, Rollen à 250 m mit CrNi-Flachband

Achtung Wasserleitung	blau	40 mm	CHF 125.00
Achtung Gasleitung	gelb	40 mm	CHF 125.00



## Warngitter, Rollen à 100 m

Warngitter Wasser	blau	300 mm	CHF 53.00
Warngitter Gas	gelb	300 mm	CHF 53.00



## Rabatt

Ab 1 Rolle	15 %
Ab 5 Rollen	20 %
Ab 10 Rollen	25 %
Ab 20 Rollen	30 %

Preise in CHF exkl. MWST, Preis- und Massänderungen vorbehalten.



**Gawaplast AG**  
Gewerbestrasse 8  
8212 Neuhausen am Rheinflall  
T +41 52 674 04 54  
F +41 52 674 04 55  
info@gawaplast.ch  
www.gawaplast.ch

**Gawaplast Mittelland AG**  
Neumatt 6  
4626 Niederbuchsiten  
T +41 62 293 20 23  
F +41 62 293 20 24  
info@gawaplast.ch  
www.gawaplast.ch